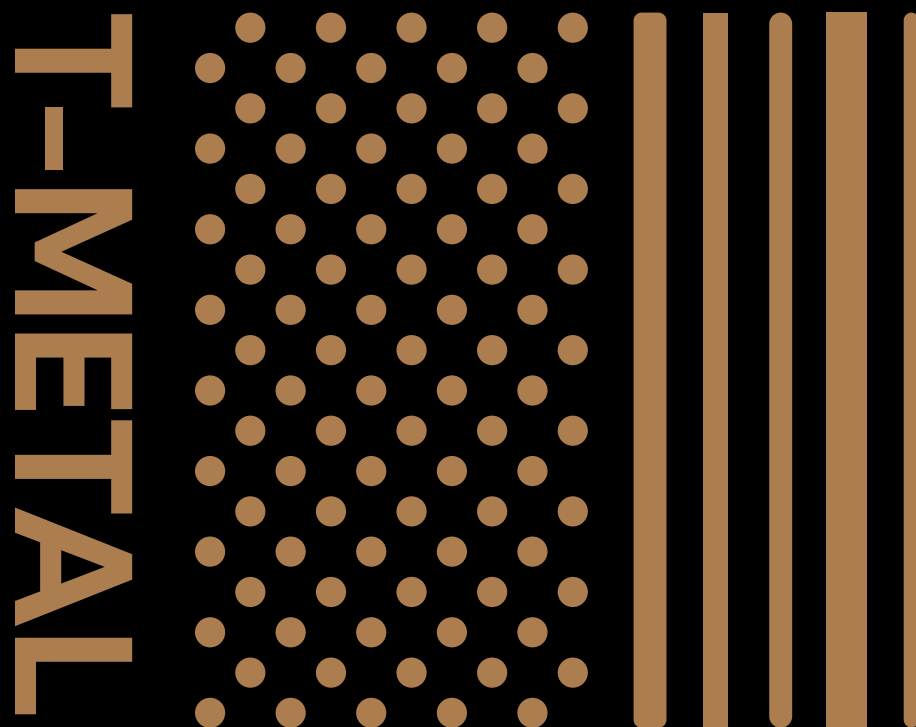


Il tuo viaggio sicuro
e indipendente.

ITA



Adattabile in base agli standard tecnici



Il tuo viaggio sicuro
e indipendente.

ITA

T-METAL

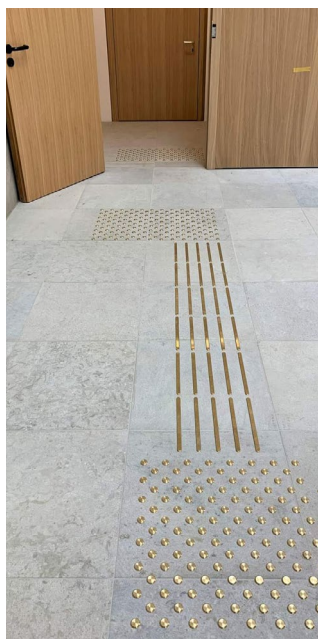
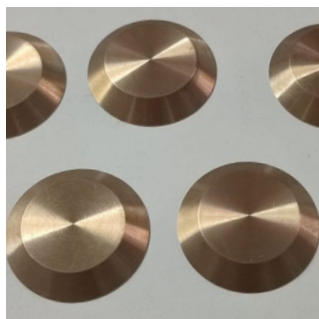
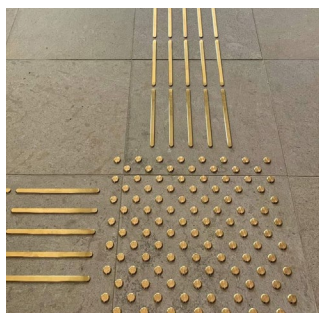
Indicatori tattili dal basso impatto architettonico



Adattabile in base agli standard tecnici

Sistema di indicatori tattili T-Metal

Il sistema di **indicatori tattili singoli T-Metal** è finalizzato alla mobilità delle persone con difficoltà visiva ed è prodotto in diversi tipi di metalli tra cui **alluminio, ottone, acciaio e bronzo**, perfetto per installazioni **indoor** e **outdoor**. Esso è creato per avere un **impatto architettonico minimo** ed è composto da strisce per l'orientamento e la marcia e bolle semisferiche o troncoconiche per l'attenzione. Interrasse, altezza e raggio, come previsto dalle norme tecniche di riferimento, sono disposti nel rispetto dei parametri dimensionali.



Gli elementi vanno posizionati secondo le misure e le distanze previste dalle norme. La disposizione può essere effettuata in base alle esigenze tramite un'apposita matrice.

Studi recenti dimostrano che i TWSI non sono utili solo per persone non vedenti ed ipovedenti, ma per tutti gli utenti, poiché inviano **stimoli meccanici che inducono l'attenzione all'ambiente circostante**.

I risultati dello studio evidenziano che la presenza di sensori tattili ha un effetto positivo globale anche sulla deambulazione delle persone vedenti.



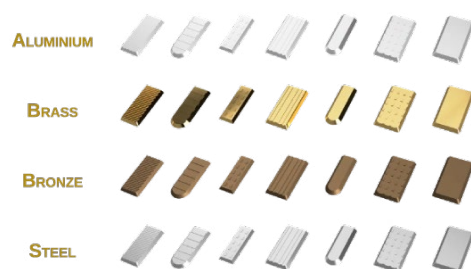
COMPONENTI

Indicatori tattili dal basso impatto architettonico

i Descrizione

i Indicazioni

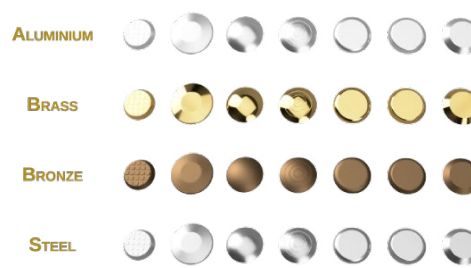
01 ELEMENTO RETTILINEO



i Barre singole prodotte in diversi materiali e dimensioni aventi bordo dritto o curvo disposte di fianco tramite appositi modelli utili a rispettare i parametri dimensionali delle norme tecniche di riferimento.

i Segnalano una direzione di marcia sicura.

02 ELEMENTO DI ATTENZIONE/PERICOLO



i Bolle semisferiche o troncoconi- che prodotte in diversi materiali e dimensioni disposte parallelamente o diagonalmente tramite appositi modelli utili a rispettare i parametri dimensionali delle norme tecniche di riferimento.

i Segnalano una fonte di pericolo o richiamano l'attenzione dell'utente.



Su richiesta tutti i componenti possono essere forniti con biadesivo 3M

Gli indicatori tattili JKJ sono prodotti per essere **altamente performanti e resistenti**. Tuttavia la posa è un aspetto fondamentale della loro resistenza e JKJ garantisce la **massima durabilità** se questa viene eseguita secondo le regole che di seguito vengono solo riassunte.

Installazione del sistema T-Metal con nastro biadesivo

Gli indicatori tattili T-Metal possono essere **dotati di nastro biadesivo preinstallato in fabbrica**. Per ottenere la massima adesione e precisione di posa, gli indicatori tattili devono essere posati con l'ausilio di apposite matrici dette "dime".

Le superfici di posa devono essere uniformemente asciutte, meccanicamente resistenti, prive di polvere, parti asportabili, crepe, vernici, cere, oli, ruggine e quant'altro possa pregiudicarne l'adesione.

Per la pulizia preventiva delle superfici, utilizzare solventi con una miscela di alcol isopropilico o eptano. In caso di utilizzo di solventi, attenersi alle istruzioni per l'uso e alle avvertenze del produttore.

La tenuta dipende dal grado di contatto tra l'adesivo e la superficie, perciò è raccomandato almeno il 90% di grip. Applicando una pressione decisa, si sviluppa un migliore contatto dell'adesivo e si aumenta la tenuta. Dopo l'applicazione, l'adesione aumenta con il tempo. A temperatura ambiente è possibile raggiungere circa il 50% della tenuta finale dopo 20 minuti,

il 90% dopo 24 ore e il 100% dopo 72 ore. La temperatura ideale per l'applicazione degli indicatori tattili con nastro biadesivo è compresa tra 21°C e 38°C. Si sconsiglia di applicare il nastro a temperature iniziali inferiori al minimo indicato. Una volta applicato correttamente il nastro, assicurarsi che le superfici siano asciutte e prive di condensa.

La maggior parte dei materiali porosi o fibrosi (cemento, legno, ecc.) devono essere preventivamente sigillati per ottenere una superficie uniforme. Alcuni materiali come rame, ottone e vinile plastificato devono essere preparati per evitare l'interazione tra l'adesivo e il substrato. Il fissaggio su vetro in un ambiente ad alta umidità richiede l'utilizzo di un preparatore di superfici appropriato per garantire fissaggi stabili nel tempo.

Installazione del sistema T-Metal con colla bicomponente

I supporti devono essere uniformemente asciutti, meccanicamente resistenti, privi di polvere, parti asportabili, crepe, vernici, cere, oli, ruggine e quant'altro possa pregiudicare l'adesione.

L'adesivo deve essere accuratamente steso sulla superficie di gioco all'interno degli spazi vuoti delle apposite dime e massaggiato dal centro verso l'esterno, prestando particolare attenzione a riempire fino alle estremità della dima, per consentire il totale contatto del prodotto con la pavimentazione sottostante e la fuoriuscita di eventuali bolle d'aria dai lati.

Gli indicatori tattili devono essere installati garantendo un'ottima complanarità dei rilievi, facilitata anche dall'elevata versatilità delle dime. Considerato lo spessore relativamente sottile degli indicatori tattili, non è necessario murarli o incollarli su un massetto idoneo, come previsto per altre pavimentazioni, ma devono essere posati direttamente sulla pavimentazione preesistente.

Avvertenze importanti: non incollare su sottofondi soggetti a umidità di risalita, su superfici bagnate; su asfalto fresco attendere almeno 90 giorni e non installare su superfici bituminose dove vi sia possibilità di essudazione di olio.

Installazione del sistema T-Metal tramite tasselli

Gli indicatori tattili T-Metal, oltre a poter essere installati con biadesivo preinstallato in fabbrica e con colla bicomponente adatta ai metalli, possono anche essere installati con appositi tasselli previa foratura della superficie degli indicatori tattili, sempre operabile in fabbrica.

Per questo tipo di installazione, il sistema verrà fornito con appositi tasselli e viti speciali studiati per conferire uniformità e complanarità all'indicatore tattile dopo l'installazione.

Per l'installazione con tasselli, è necessario munirsi di un trapano con punta adatta alla dimensione degli stessi, disporre gli indicatori nelle apposite dime, inserire il tassello femmina nel foro e procedere al fissaggio dell'indicatore tattile con un'apposita vite.



Il nostro impegno va oltre i semplici numeri e le soluzioni tecniche. Crediamo che ogni progetto sia una storia da raccontare, ogni prodotto una mano tesa verso un futuro più accessibile. Con passione e competenza, progettiamo piastrelle tattili che migliorano la mobilità di tutti nel mondo, rendendo l'ambiente urbano davvero accessibile.



JKJ S.R.L.

SEDE LEGALE:

Via Giovanni XXIII, 73
86170 Isernia (IS)
Italy

POLO PRODUTTIVO:

Via Cese prima, 80
82030 Puglianello (BN) Italy
ph. +39 0824 946 486

SEDE COMMERCIALE:

Via Ferrovia, 105
80040 S. Gennaro Ves. (NA) Italy
ph. +39 081 193 09 124
Fax +39 081 528 61 69



www.jkj.it



info@jkj.it

